

# Fuente de alimentación con salida Automática VCA/VCC 15-20V/5A/90W

Ref. ALM292



- El propósito de este documento es especificar los requisitos funcionales de la fuente de alimentación conmutada de 90W.

## Características de entrada:

|                               |  |
|-------------------------------|--|
| <b>Voltaje de entrada:</b>    | Tensión nominal: 100~240Vac, con un rango de variación 100~240Vac.   |
| <b>Frecuencia de entrada:</b> | Nominal 50 / 60Hz, con una variación 47 / 63Hz.  |
| <b>Corriente de entrada:</b>  | 1.8A Máx. en cualquier voltaje de entrada y carga nominal de salida CC.  |
| <b>Corriente de arranque:</b> | 30A Máx. arranque en frío con una tensión nominal de 240Vca, con carga nominal y una temperatura ambiente de 25°C. |
| <b>Corriente de fuga Vca:</b> | Entrada 240Vca, 3mA Máx.   |

## Características de salida:

Potencia de salida

| Voltaje   | Carga        | Tolerancia | Potencia de salida |
|-----------|--------------|------------|--------------------|
| +15Vcc    | 0.00A - 5A   | +/- 5%     | 90W Máx.           |
| +16Vcc    | 0.00A - 5A   | +/- 5%     | 90W Máx.           |
| +18.5Vcc  | 0.00A - 4.8A | +/- 5%     | 90W Máx.           |
| +19Vcc    | 0.00A - 4.7A | +/- 5%     | 90W Máx.           |
| +19.5Vcc  | 0.00A - 4.6A | +/- 5%     | 90W Máx.           |
| +20Vcc    | 0.00A - 4.5A | +/- 5%     | 90W Máx.           |
| +5V USB** | 0.00A - 2.1A | +/- 5%     | 10.5W Máx.         |

## Rizado (Ondulación y Ruido):

Rizado máximo de salida 300mV pico a pico o menor en todas las salidas. (100Vac 60Hz / 240Vac 50Hz). 5Vcc por USB, 50mV pico a pico.

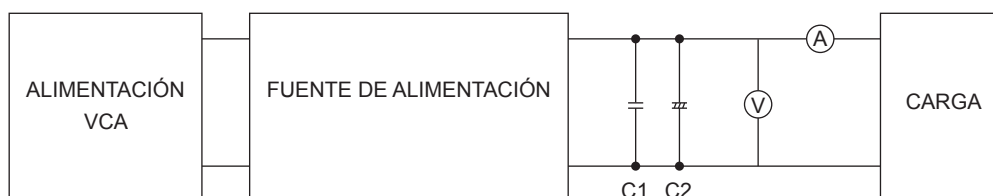


Fig.1

## Métodos de comprobación:

\* La ondulación se mide pico a pico con un límite de ancho de banda de 20MHz (C1: 0.1uF cerámico y C2: 47uF / 50V electrolítico, carga plena de salida en Vcc, entrada nominal de Vca a temperatura ambiente 25°C).

**Consumo de potencia en reposo:** Voltaje nominal 100 ~ 240Vac 0.5W máx.

## Eficiencia:

83% Min. a 220VCA con salida máxima de carga

## Función de protección:

### Protección contra cortocircuitos:

Cuando se origina un cortocircuito la fuente de alimentación corta la salida de tensión, esta se recuperará automáticamente en el momento en que se eliminan los fallos de cortocircuito.

Cuando el voltaje de salida alcanza el punto de saturación de sobre tensión, la protección corta automáticamente la salida. La función de auto recuperación entra cuándo se reestablecen los parámetros aceptables de trabajo.

## Requisito ambiental:

Temperatura de funcionamiento:

Temperatura de trabajo con y sin carga 0°C - +40°C máx.

Temperatura de almacenamiento: -20°C - +65°C, en embalaje.

Humedad relativa: 20% ~ 80% RH, carga completa, sin condensación.

## Potencia dieléctrica:

1200Vca / 5mA / 60s entre primario y secundario.

## Seguridad y confiabilidad

### Prueba de vibración:

Condiciones: Peso 250g, 60°C, DC – 1000 Ciclos Sin daños

### Prueba de caída:

Condiciones: 6 caídas aleatorias de una altura de 100 cm sobre madera dura de 2 cm de espesor: Sin deterioro de funcionamiento normal, y sin rotura de cualquier parte del adaptador.

## Requisito mecánico:

**Conexión de salida:** Cable redondo + filtro de 0.824mm<sup>2</sup> x 3 (18AWG), a conexión específica 3 pines, 1.1m

**Conexión de entrada:** Europa C CEE 7/16 a C7, (2x0.75mm<sup>2</sup>) 1.20m

**Tamaño alimentador:** 109.0x50.0x30.0mm

**Tamaño embalaje:** 204.0x11.0x55.0mm

**Peso alimentador:** 211gr

**Peso con embalaje:** 317gr

 mm<sup>2</sup>

\*EMI/EMC: Emisión de energía electromagnética

## Clavijas

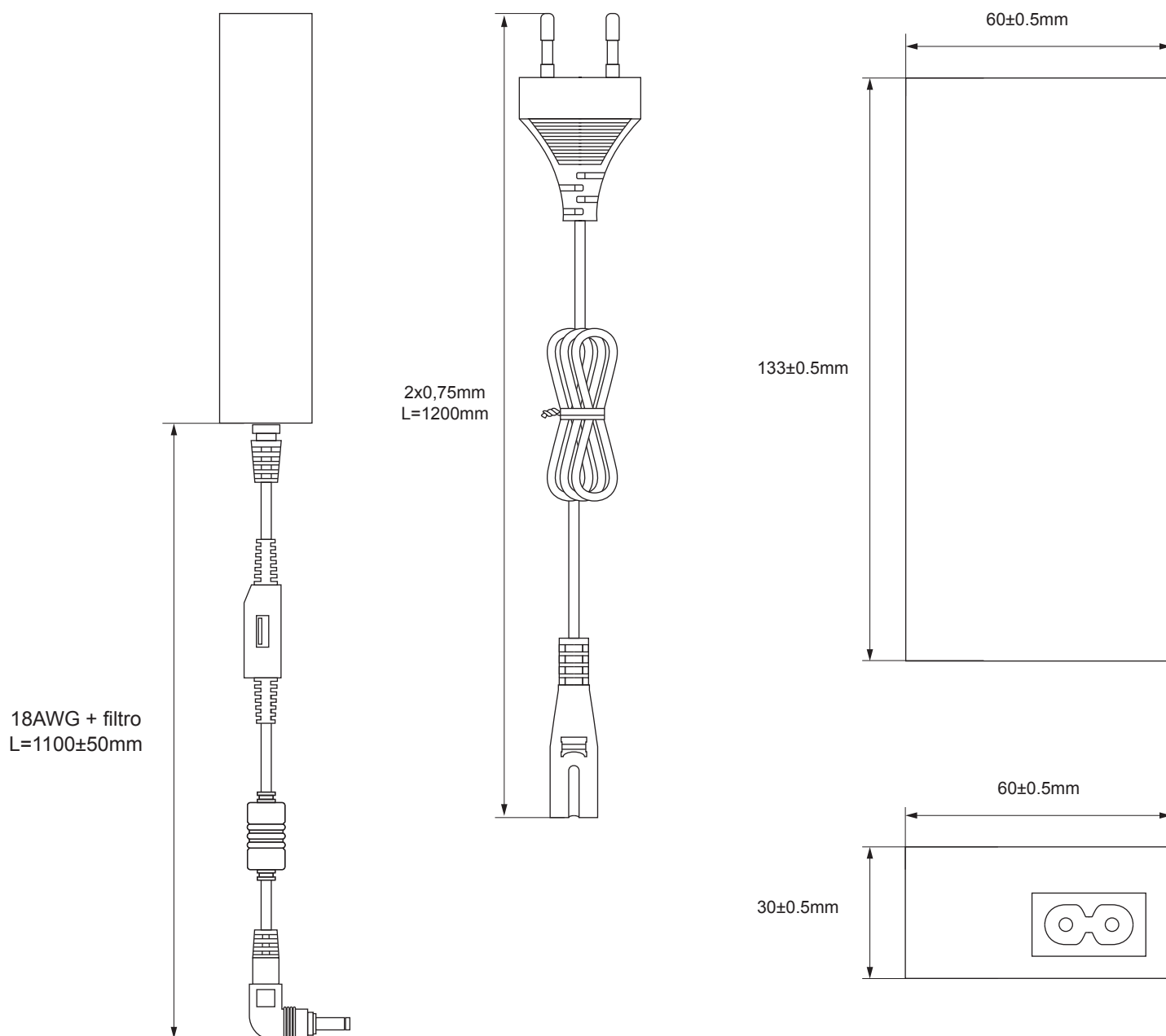
Clavija incluida, Chips 3 pines automática:

| Item | Voltaje | Jack hueco | Para:  |
|------|---------|------------|--|
| M7   | 19V     | 5.5X2.1mm  | Acer, Compaq, Delta, Fujitsu, Toshiba; Gateway, Liteon |

Clavijas opcionales, Chips 3 pines automáticas:

| Item    | Voltaje | Jack hueco       | Para:                  |
|---------|---------|------------------|------------------------|
| CONM004 | 18.5V   | 4.8x1.7mm        | Compaq, HP             |
| CONM005 | 19.0V   | 5.5x2.5mm        | Compaq, HP, Acer, Asus |
| CONM006 | 19.0V   | 5.0x3.0mm        | Samsung                |
| CONM008 | 19.5V   | 6.5x4.4mm        | Sony                   |
| CONM009 | 19.5V   | 7.4x5.0mm        | Dell                   |
| CONM010 | 20.0V   | 3 pines          | Dell                   |
| CONM011 | 20.0V   | 7.9x5.4mm        | IBM, Lenovo            |
| CONM012 | 18.5V   | 7.4x5.0mm        | Compaq, HP             |
| CONM015 | 19.0V   | 5.5x1.7mm        | Acer                   |
| CONM019 | 19.0V   | 5.5x3.0mm        | Samsung                |
| CONM023 | 19.5V   | 4.5x3.0mm        | Dell                   |
| CONM026 | 19.0V   | 4.0x1.35mm       | Asus                   |
| CONM027 | 19.0V   | 4.5x3.0mm        | Asus                   |
| CONM028 | 20.0V   | Cuadrado 3 pines | Lenovo                 |
| CONM029 | 19.5V   | 4.5x3.0mm        | HP                     |

## Esquema en sección de las partes 1



## Documentación del producto

Declaración de conformidad CE DoC - Disponible en: [www.molgar.com/producto/ALM292](http://www.molgar.com/producto/ALM292) (AD-800 90W)  
 Versión de documento: 1 / Junio 2022 • Todos los datos recogidos en este documento son susceptibles de cambio sin previo aviso, consulte nuestra página web para obtener la versión más actualizada.

## Embalaje



Embalaje individual Color:  
Longitud: 240mm  
Anchura: 111mm  
Altura: 58mm