

Fuente de alimentación con salida Regulable manual VCA/VCC 15-24V/5A/90W

Ref. ALM268



- El propósito de este documento es especificar los requisitos funcionales de la fuente de alimentación conmutada de 90W.

Características de entrada:

Voltaje de entrada:	Tensión nominal: 110~240Vac, con un rango de variación 12~24Vac.
Frecuencia de entrada:	Nominal 50 / 60Hz, con una variación 47 / 63Hz.
Corriente de entrada:	1.8A Máx. en cualquier voltaje de entrada y carga nominal de salida CC.
Corriente de arranque:	60A Máx. arranque en frío con una tensión nominal de 240Vca, con carga nominal y una temperatura ambiente de 25°C.
Corriente de fuga Vca:	Entrada 240Vca, 0,25mA Máx.

Características de salida:

Potencia de salida

Voltaje	Carga	Tolerancia	Potencia de salida
+15Vcc	0.0A - 5A	+/- 5% - 10%	75W Máx.
+16Vcc	0.0A - 5A	+/- 5% - 10%	80W Máx.
+18.5Vcc	0.0A - 4.7A	+/- 5% - 10%	86.95W Máx.
+19cc	0.0A - 4.7A +/- 5% - 10%	89.3W Máx.	120W Máx.
+19.5Vcc	0.0A - 4.5A	+/- 5% - 10%	87.75W Máx.
+20Vcc	0.0A - 4.5A	+/- 5% - 10%	90W Máx.
+22Vcc	0.0A - 4A	+/- 5% - 10%	88W Máx.
+24Vcc	0.0A - 3.7A	+/- 5% - 10%	88.8W Máx.
+5Vcc USB	0.0A - 2.1A	+/- 5%	10W Máx.

Rizado (Ondulación y Ruido):

Rizado máximo de salida 300mV pico a pico o menor en todas las salidas. (100Vac 60Hz / 240Vac 50Hz).

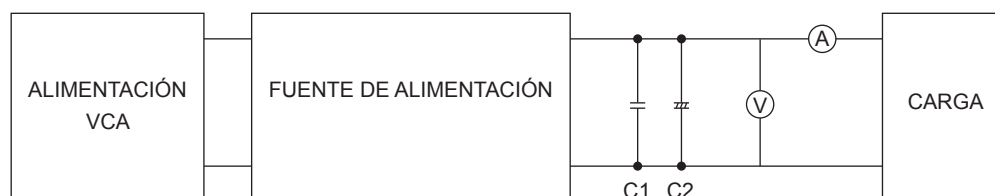


Fig.1

Métodos de comprobación:

* La ondulación se mide pico a pico con un límite de ancho de banda de 20MHz (C1: 0.1uF cerámico y C2: 47uF / 50V electrolítico, carga plena de salida en Vcc, entrada nominal de Vca a temperatura ambiente 25°C).
Consumo de potencia en reposo: Voltaje nominal 100 ~ 240Vac 0.5W máx.

Eficiencia:

86% Min. a 220VCA con salida máxima de carga

Función de protección:

Protección contra cortocircuitos:

Cuando se origina un cortocircuito la fuente de alimentación corta la salida de tensión, esta se recuperará automáticamente en el momento en que se eliminan los fallos de cortocircuito.

Cuando el voltaje de salida alcanza el punto de saturación de sobre tensión, la protección corta automáticamente la salida. La función de auto recuperación entra cuándo se reestablecen los parámetros aceptables de trabajo.

Requisito ambiental:

Temperatura de funcionamiento:

Temperatura de trabajo con y sin carga 0°C - +40°C máx.

Aumento de temperatura a plena carga:

Hasta 75°C máximo, con una temperatura ambiente de 25°C

Temperatura de almacenamiento: -20°C - +65°C, en embalaje.

Humedad relativa: 20% ~ 80% RH, carga completa, sin condensación.

Potencia dieléctrica:

1500Vca / 10mA / 0,5 – 2.0s entre primario y secundario.

Seguridad y confiabilidad

Prueba de vibración:

Condiciones: Peso 250g, 60°C, DC – 1000 Ciclos Sin daños

Prueba de caída:

Condiciones: 6 caídas aleatorias de una altura de 100 cm sobre madera dura de 2 cm de espesor: Sin deterioro de funcionamiento normal, y sin rotura de cualquier parte del adaptador.

Requisito mecánico:

Conexión de salida: Jack hueco alimentación 5,5x2,1x10mm.

Conexión de salida: Cable redondo + filtro de 0.52mm² x 2 (20AWG), a Jack hueco de 5,5x2,1x10mm, 1.1m

Conexión de entrada: Schuko CEE 7/7 a ICE C13, 3 x0.50mm², 1.2m. Macho mechero a MINI DIN 4 Pines

Tamaño alimentador: 142.0x61.0x31.0mm

Tamaño con embalaje: 240.0x111.0x58.0mm

Peso alimentador: 270gr.

Peso con embalaje: 544gr.

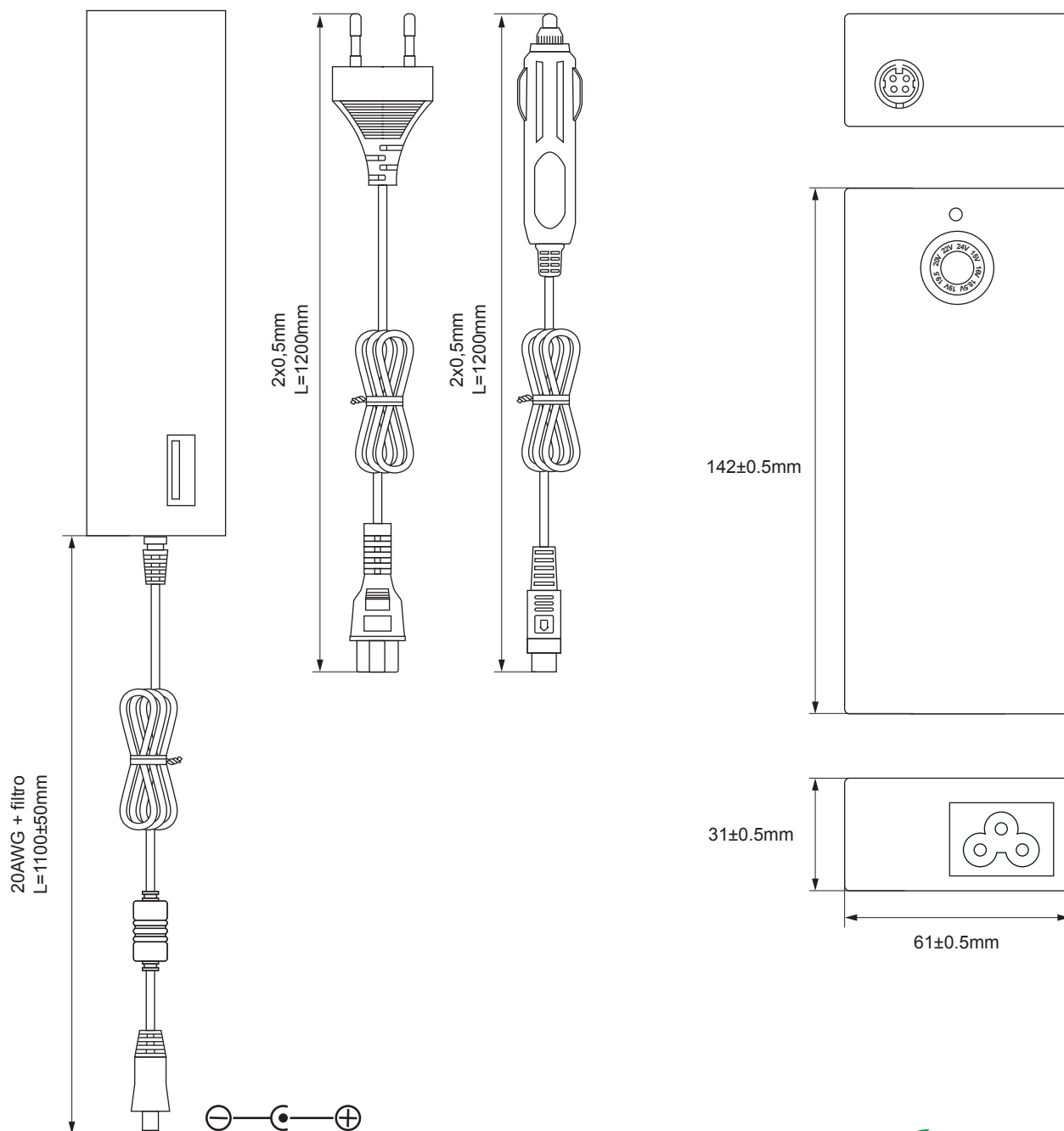
***EMI/EMC: Emisión de energía electromagnética**

Clavijas

Clavijas adaptadoras incluidas: CONKIT010

Item	Jack hueco	Para:
A	6.5x4.3x1.4mm	Sony, Fujitsu
B	6.3x3.0mm	NEC, Toshiba
C	5.5x2.5mm	Asus, IBM, Dell, HP, Compaq, Fujitsu, Toshiba, NEC, Liteon
D	5.5x2.1mm	Compaq, Acer
E	5.5x1.7mm	Acer
F	4.8x1.7mm	Asus HP
G	4.0x1.7mm	HP
H	5.0x3.2x1.0mm	Samsung
I	3 Pines	Dell

Esquema en sección de las partes 1



Documentación del producto

Declaración de conformidad CE DoC - Disponible en: www.molgar.com/producto/ALM268 (AD-870 90W)
 Versión de documento: 1 / Junio 2022 • Todos los datos recogidos en este documento son susceptibles de cambio sin previo aviso, consulte nuestra página web para obtener la versión más actualizada.

Embalaje



Embalaje individual Color:
Longitud: 240mm
Anchura: 111mm
Altura: 58mm