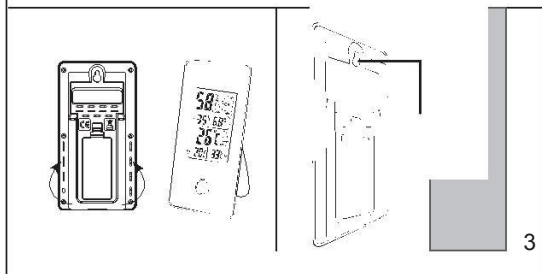
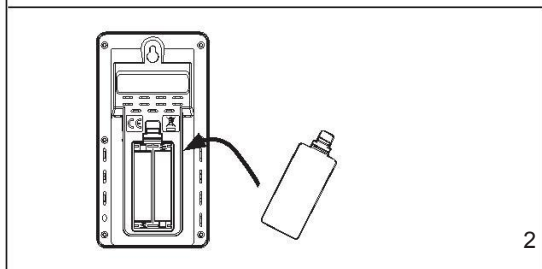
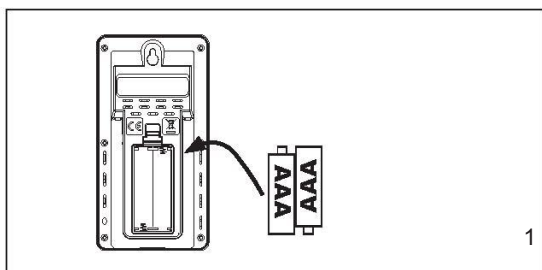


# WS-75

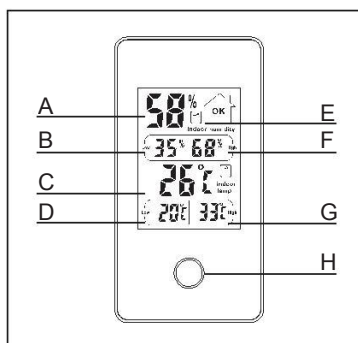
## Estación meteorológica compacta para interior



### Instalación



### Uso



#### PANTALLA:

- A: Humedad del aire interior
- B: Humedad mínima del aire.
- C: Temperatura del interior
- D: Temperatura mínima
- E: Tendencia de humedad
- F: Humedad máxima del aire.
- G: Temperatura máxima
- H: Cambiar entre grados Celsius y Fahrenheit

#### ESPECIFICACIONES

Interior: 0 °C - 50 °C:  $\pm 2$  °C  
Exterior: 20%-90%:  $\pm 8$  °C